



Pinu Radiata / *Pinus radiata*.

Intsignis Pinua - El Pino Insignis

Intsignis Pinua, gure lurraldean hedadura gehien hartzen duen espeziea da eta bere ekoizpen altua kontuan izanik baso-berritzea aurrera eramaterakotan basojabeek gehien erabiltzen dutena da.

Ekologia

Bere izaera berozaleagatik, bere erabilera onena 0 eta 450 metro bitarteko altitudea duten lur sailetan kokatzen da. Eguzkiarekiko axolagabea da nahiz eta altueran eguzki alde nahiago izan. Hizozte berantiar, elurte eta kazkabarrarekiko oso sentiblea da. Lurzoruarekiko axolagabea da, fresko eta hezeak nahiago dituen arren. Espezie ekoizlea eta txanda azkarrekoa denez, ez oso emankorrak edo malda handiaren eraginez higadura fenomenoak aurkezten dituzten lurzorueta berau ezartzea ez dirudi gomendagarria denik.

El Pino Insignis es la especie que más superficie ocupa en nuestro Territorio y sigue siendo la más utilizada por los propietarios forestales a la hora de llevar a cabo una repoblación dada su alta producción.

Ecología

Dado su carácter termófilo, su utilización óptima corresponde a terrenos entre los 0 y 450 mts. de altitud. Es indiferente a la exposición aunque en cotas altas prefiera la solana. Es muy sensible a las heladas tardías, a la nieve y al granizo. Es indiferente al suelo prefiriendo los frescos y húmedos. Ya que se trata de una especie productiva y de turno rápido no parece aconsejable su introducción en suelos poco fértiles o que presente fenómenos erosivos debidos a su fuerte pendiente.



*1. Pinaburu eta azikulak. - 2. Egurra.
1. Piñas y acículas. - 2. Madera.*

Baso-berritzea eta tratamenduak

Erdi mailako argiko espeziea da, honegatik ez da beste zuhaitz batzuren estalkian hazten. Landare tarteen hedadurak, kostuak merkeagotzeko gomendatzen denak, hobekuntza genetiko batez lagundurik joan behar du. Hobekuntza natural bat sor araziko duten tarte estuen aldeko apustua egin behar da.

- Lehenengo 2 urteetan *Hylobius abietis* in-sektuaren erasoak galarazteko ardura berezia jar-tzea.
- Garbiketak lehenengo 3 edo 4 urteetan.
- 9. urtean sastraka-kentzea eta inausketa baxua.
- 13. urtean, hektareako 400 oin onenetan, 5 metrora arteko inausketa altua.

Repoblación y tratamientos

Es especie de media luz, por lo que no crece bajo la cubierta de otros árboles. La amplitud en los marcos de plantación, aconsejable para abaratar costos, debe ir acompañada de una mejora genética. En su defecto, se debe optar por marcos estrechos que propicien una mejora natural.

- Poner especial atención durante los 2 primeros años para evitar los ataques del insecto *Hylobius abietis*.
- Limpieza los 3 ó 4 primeros años.
- Desbroce y poda baja el año 9.
- Poda alta hasta 5 mts. el año 13 sobre los mejores 400 pies/Ha.

Intsignis Pinua

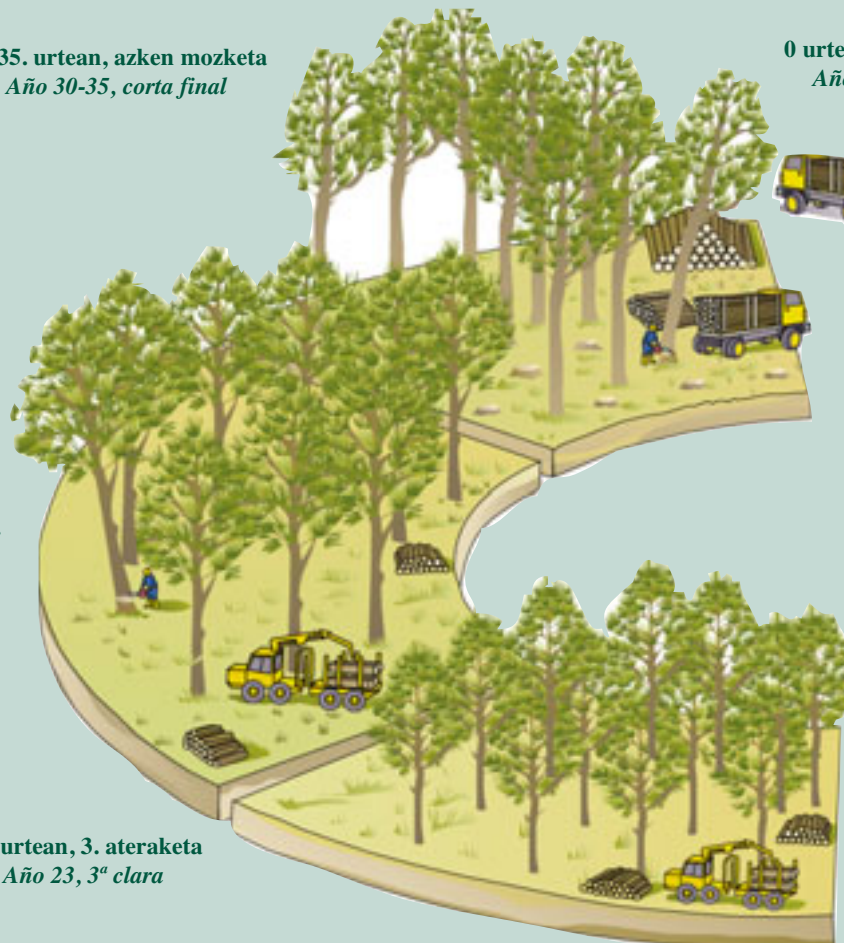
30-35. urtean, azken mozketa
Año 30-35, corta final

260 zuhaitz/Ha.
260 árboles/Ha.

23. urtean, 3. ateraketa
Año 23, 3ª clara

400 zuhaitz/Ha.
400 árboles/Ha.

18. urtean,
Año 18,



0 urte
Año

46 47

Ekoizpena eta egurraren erabilera

Hazkunde azkarreko espezieia bezala onartua dago. Urte-sasoirik onenetan 20 m³/ha./urteko ekoizpenak lortzen ditu, batazbesteko ekoizpena 12 m³/ha./urteko izanik.

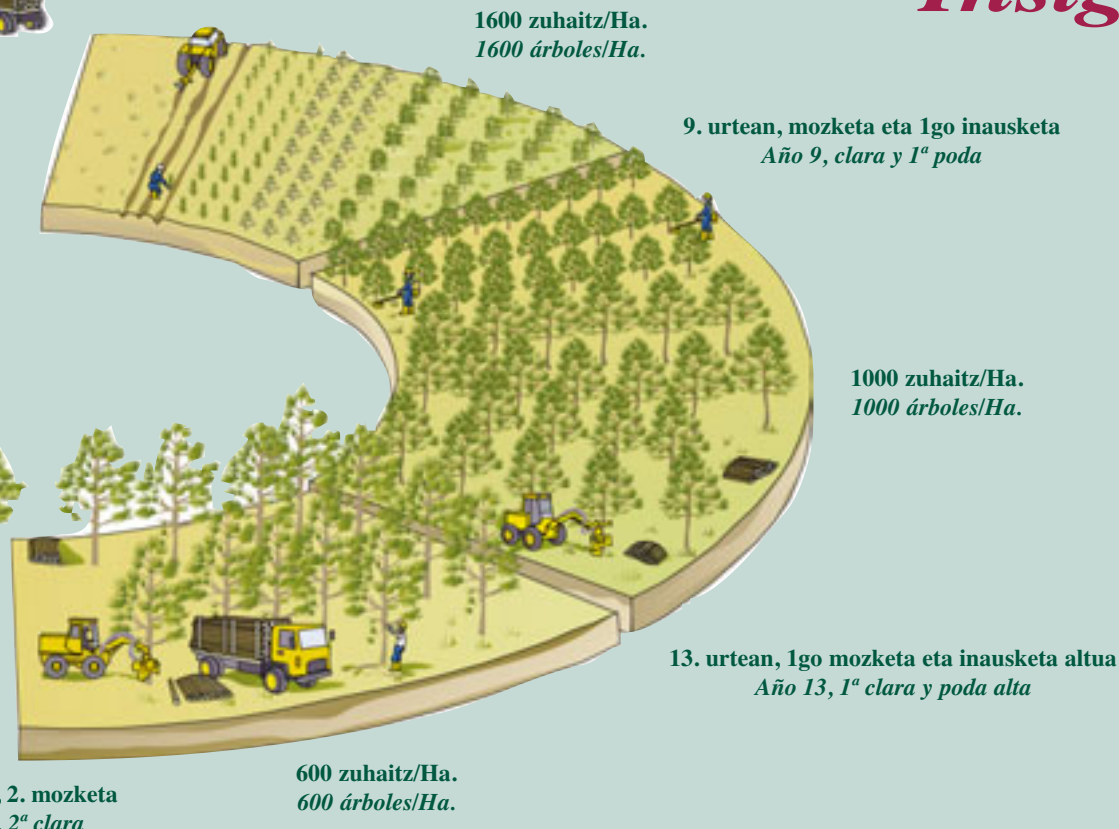
Oso egur preziatua da, erabil erreza, homogenea, kolarako eroso, margotu eta tratatzeko erreza, egur zuzena eta erretxin gutxi-koa delako. Listoidun oholaren erabilera, altzari trinkoak egiten dituzten industrigintzan orokortu egin da. Zurgindegi eta bricolaje sektoreek berriz egur mota honen kalitaterik one-nak eskatzen dituzte. Enbor meheak paper, ohol eta enbalaje industrietan preziatuak dira.

Producción y usos de la madera

Especie considerada de crecimiento rápido. En las mejores estaciones alcanza producciones de 20 m³/ha./año, siendo la producción media de 12 m³/ha./año.

Madera muy apreciada por su fácil manejo, homogeneidad, aptitud al eurocalco, fácil de pintar y tratar, madera recta y sin mucha resina. A partir del tablero alistonado, su uso en la industria del mueble macizo se ha generalizado. La carpintería y el bricolaje son dos sectores que demandan las mejores calidades de esta madera. Los trozos delgados son apreciados por la industria del papel, tablero y embalaje.

an, baso-berritzea
o 0, repoblación



Pino Insignis