



Douglas izeia. / *Abeto Douglas.*

Douglas Izeia - El Abeto Douglas

Azken urteetan gure probintzian Pseudotsuga menziesi espezie esanguratsuen izan da, Intsignis pinuaren atzetik baso-berritzeetarako jabe partikularrek gehien erabili izan dutena da eta Goierni bezalako eskualdeetan lehenengo izatera iritsi da.

Ekologia

Bere erabilera onena 400 eta 1.100 metro bitarteko altitudea duten lur saileri dagokie, batez ere itzal aldeetan eta lurzoru sakonetan, hezeetan baina putzurik gabekoetan eta zuztarrak ongi garatuko ez liratekeen lurzoru ez oso buztintsu ezta pisutsuetan ere.

Pseudotsuga menziesi ha representado la especie revelación de los últimos años en nuestra provincia, siendo tras el pino insignis la más empleada en las repoblaciones por los propietarios particulares y llegando a ser la primera en comarcas como el Goierri.

Ecología

Su utilización óptima corresponde a terrenos entre 400 y 1.100 mts. de altitud, preferentemente sobre exposiciones de umbría y con suelos profundos, húmedos pero sin encharcamientos y no excesivamente arcillosos ni pesados, donde las raíces no se desarrollan bien.



1. Hosto eta pinaburuak. - 2. Egurra.

1. Hojas y piña - 2. Madera.

Baso-berritzea eta tratamenduak

Erldi mailako argiko espeziea da, nahiz eta lehenengo urteetan alboetan babesa behar izan beste zuhaitzen estalkian ez da ongi hazten. Gainera sortzen duen adar kopurua ugaria denez, oso lodiak egin ez daitezzen, hasera batean masa zertxobait sendoa mantentzea gomendagarria da, horrela inausketa merkeago ateratzen laguntzen du. Guzti honengatik zera proposatzen da:

- Lehenengo 2 urteetan *Hylobius abietis* intsektuaren erasoak galarazteko arreta berezia jartzea.
- Garbiketa lehenengo 4 urteetan.
- 12. urtean sastraka-kentzea.
- 12. urtean inausketa bajua.
- 17. urtean, Hektareako 350 oin onenetan, 5 metrora arteko inausketa altua.

Repoblación y tratamientos

Es especie de media luz, que no crece bien bajo la cubierta de otros árboles, pero que requiere cierto abrigo lateral los primeros años. Además, el elevado número de ramas que produce, hace aconsejable para que no se hagan muy gruesas, mantener la masa algo espesa al principio, favoreciendo así que la poda resulte menos costosa. Por todo ello se propone:

- Poner especial atención durante los 2 primeros años para evitar los ataques del insecto *Hylobius abietis*.
- Limpieza los primeros 4 años
- Desbroce el año 12.
- Poda baja el año 12
- Poda alta hasta 5 mts. el año 17 sobre los mejores 350 pies/Ha.

60. urtean, azken mozketa
Año 60, corta final

0 urte
Año

190 zuhaitz/Ha.
190 árboles/Ha.

50. urtean,
6. ateraketa
Año 50,
6ª clara

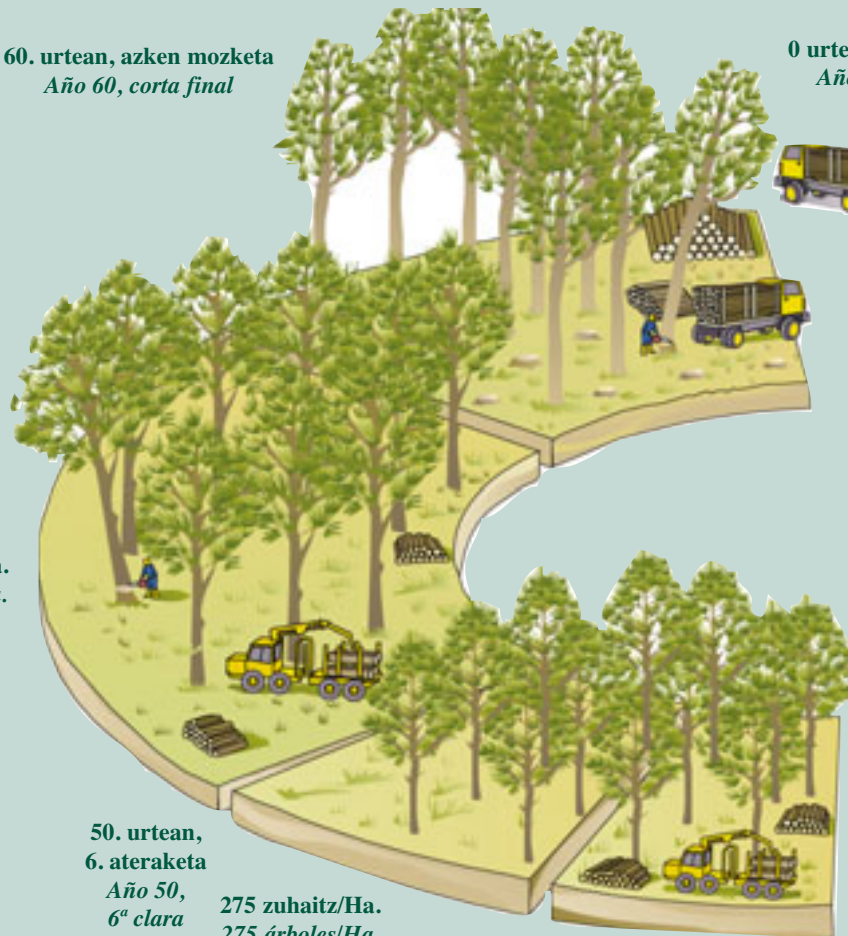
275 zuhaitz/Ha.
275 árboles/Ha.

40. urtean,
5. ateraketa
Año 40,
5ª clara

400 zuhaitz/Ha.
400 árboles/Ha.

32. urtean,
4. ateraketa
Año 32,
4ª clara

Douglas izeia



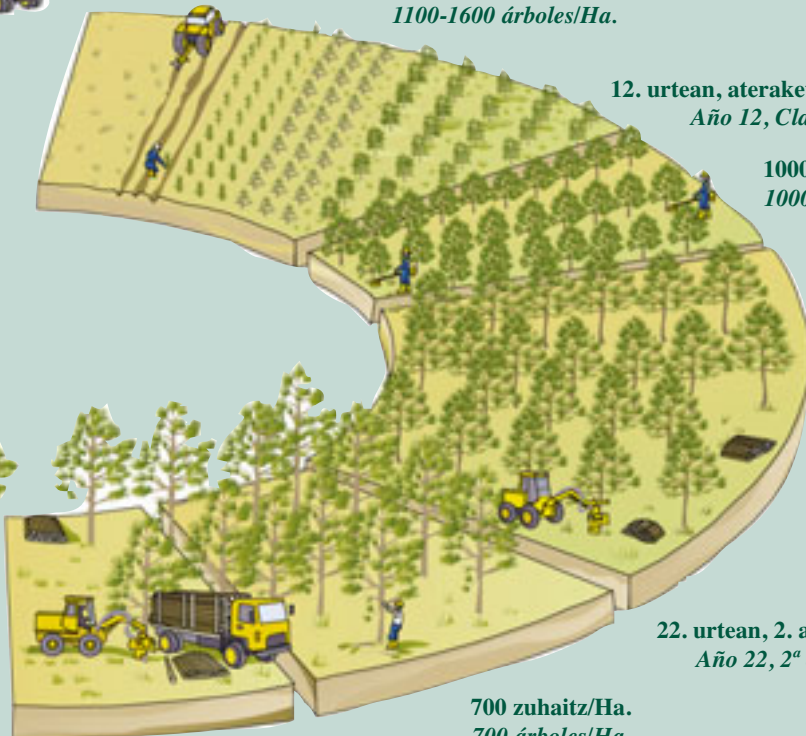
Ekoizpena eta egurraren erabilerak

Nahiz eta erdi mailako hazkundea duen espeziea bezala onartua izan, Douglas izeiatik urteko Hektareako 15m³ baino gehiagoko ekoizpenak errez lor daitezke. Egurra gorengo kalitatekoa da, bereziki korapilorik ez duenean, arotzen artean Oregongo pinua deituraz da ezaguna eta txapa, altzari, ebanisteria eta arotzerian eta egituraketa egur bezala erabiltzen da.

Producción y usos de la madera

Aunque considerada como de crecimiento medio, del abeto douglas pueden obtenerse fácilmente producciones superiores a 15 M³/Ha/año La madera es de excelente calidad, especialmente si carece de nudos, muy conocida por los carpinteros bajo el nombre de pino de Oregon y utilizada sobre todo en chapa, muebles, ebanistería y carpintería y como madera estructural.

an, baso-berritzea
o 0, repoblación



1100-1600 zuhaitz/Ha.
1100-1600 árboles/Ha.

12. urtean, ateraketa eta inausketa baxua
Año 12, Clara y poda baja

1000-1300 zuhaitz/Ha.
1000-1300 árboles/Ha.

17. urtean, 1go ateraketa eta inausketa altua
Año 17, 1ª clara y poda alta

900 zuhaitz/Ha.
900 árboles/Ha.

22. urtean, 2. ateraketa
Año 22, 2ª clara

700 zuhaitz/Ha.
700 árboles/Ha.

27. urtean,
3. ateraketa
Año 27,
3ª clara

an, 550 zuhaitz/Ha.
keta 550 árboles/Ha.

2,
ra

Abeto Douglas