



Haritz kanduduna. / *Quercus robur*

Lurrealdeko Haritza - El Roble del País

Ekologia

Gure lurraldean haritz kanduduna (*Quercus robur*) itsas mailatik 800 metro bitarteko altitudetan kokatzen da, batez ere hegoaldeko aldeetan, orain mende asko egungo nekazal eta abeltzaintza kokalekuak betetzen zituzten basoetako espezie adierazgarria zen. Nahiz eta lurzoru emanakor eta hezeak exijitu, oso buztintsuak ere jasan arren, gune elkorragoak baso-berritzeko ere erabil daitezke, zalantzarik gabe beraietan garapen apala izango du baina jatorriko landaretza berregituratzeko lagunduko du.

Ecología

El roble pedunculado (*Quercus robur*) se encuentra ubicado en nuestro territorio desde el nivel del mar hasta 800 mts. de altitud, preferiblemente sobre exposiciones Sur, constituyendo la especie característica de los bosques que ocupaban hace siglos los actuales asentamientos agrícolas y pecuarios. Aunque exige suelos fértiles y húmedos, soportando incluso los muy arcillosos, puede también utilizarse en la repoblación de zonas más pobres, donde sin duda tendrá un desarrollo escaso, pero contribuirá a la restauración de la vegetación primitiva.



*1. Hosto eta fruituak . - 2. Egurra.
1. Hojas y frutos. - 2. Madera.*

Baso-berritzea eta tratamendua

Landare gazteek babes pixkabat eskatzen dute, honegatik lur sail elkorretan gomendagarria izan liteke baso-berritze misto eran sartzea, larizio pinua espezie laguntzaile moduan iradokiz.

- Garbiketak lehenengo 7 urteetan.
- Formazio-mozketak, 3 edo 4. urtetik aurrera eta ondorengo urteetan 5 metroko enbor zuzena lortu arte.
 - 12 eta 15. urteetan sastraka-kentzea.
 - 15. urtean inausketa bajua.
 - 30. urtean, Hektareako 250 oin onenetan, 5 metrora arteko inausketa.

Repoblación y tratamiento

Las plantas jóvenes precisan cierta protección, por lo que puede ser aconsejable en terrenos pobres, introducirla en forma de repoblación mixta, sugiriéndose el pino laricio como especie acompañante.

- Limpiezas los primeros 7 años.
- Cortes de formación a partir del año 3 ó 4 y en años sucesivos hasta alcanzar los 5 mts. de fuste recto.
- Desbroces los años 12 y 15.
- Poda baja el año 15.
- Poda alta sobre los mejores 250 pies el año 30.

Bertako Haritza

102 103

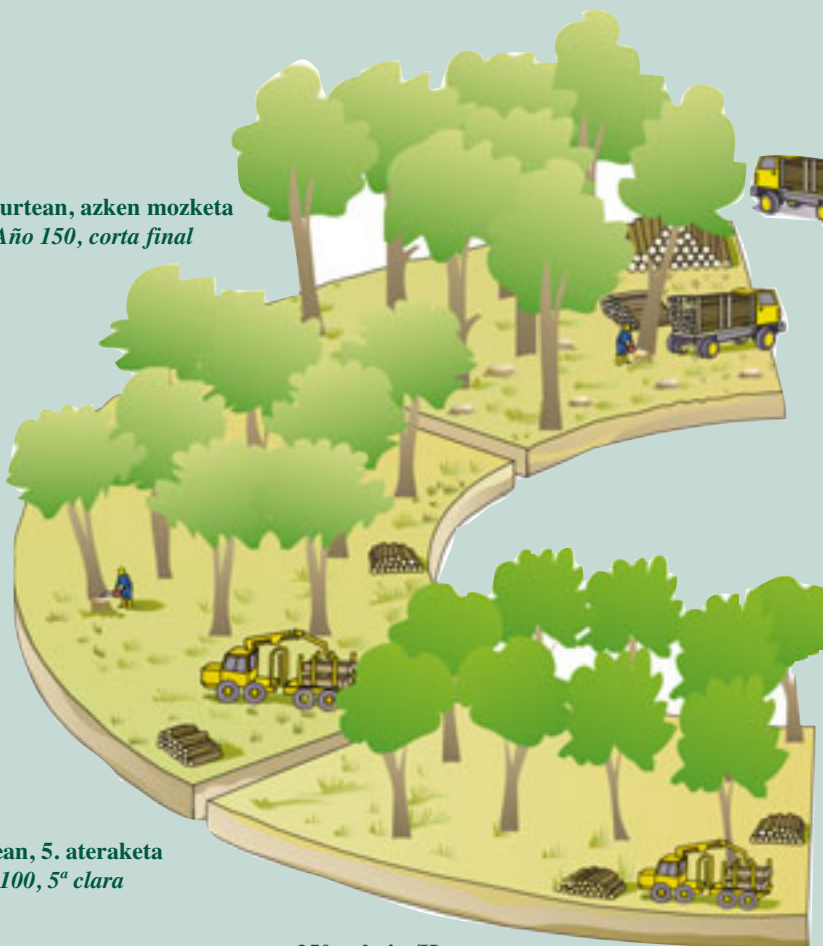
150. urtean, azken mozketa
Año 150, corta final

150 zuhaitz/Ha.
150 árboles/Ha.

100. urtean, 5. ateraketa
Año 100, 5ª clara

250 zuhaitz/Ha.
250 árboles/Ha.

75. urtean, 4. ateraketa
Año 75, 4ª clara



Ekoizpena eta egurraren erabilera

Hazkunde oso geldiko espeziea da, garai onetan urteko Hektareako 3m³ gorengo kalitateko egurra lor daiteke, erabilera anitzetan estimatua da bereziki arotzgintza eta ebanisterian. Dimentsio txikiko produktuek pasta egiteko erabilera eskasa dute, tradizionalki berogailuetarako egur bezala kontsumituz.

Producción y usos de la madera

Especie de crecimiento muy lento, del que puede obtenerse en estaciones buenas una posibilidad de hasta 3 m³/Ha/año de magnífica madera apreciada en multitud de usos, principalmente carpintería y ebanistería. Los productos de pequeñas dimensiones tienen escasa utilidad para la fabricación de pasta, consumiéndose tradicionalmente para leña.

Roble del País

0 urtean, baso-berritzea
Año 0, repoblación

1110 zuhaitz/Ha.
1110 árboles/Ha.

15. urtean, garbiketa eta inausketa bajua
Año 15, desbroce y poda baja

1110 zuhaitz/Ha.
1110 árboles/Ha.

30. urtean, 1go ateraketa eta inausketa altua
Año 30, 1ª clara y poda alta

850 zuhaitz/Ha.
850 árboles/Ha.

45. urtean, 2. ateraketa
Año 45, 2ª clara

500 zuhaitz/Ha.
500 árboles/Ha.

60. urtean, 3. ateraketa
Año 60, 3ª clara

350 zuhaitz/Ha.
350 árboles/Ha.

keta

.

