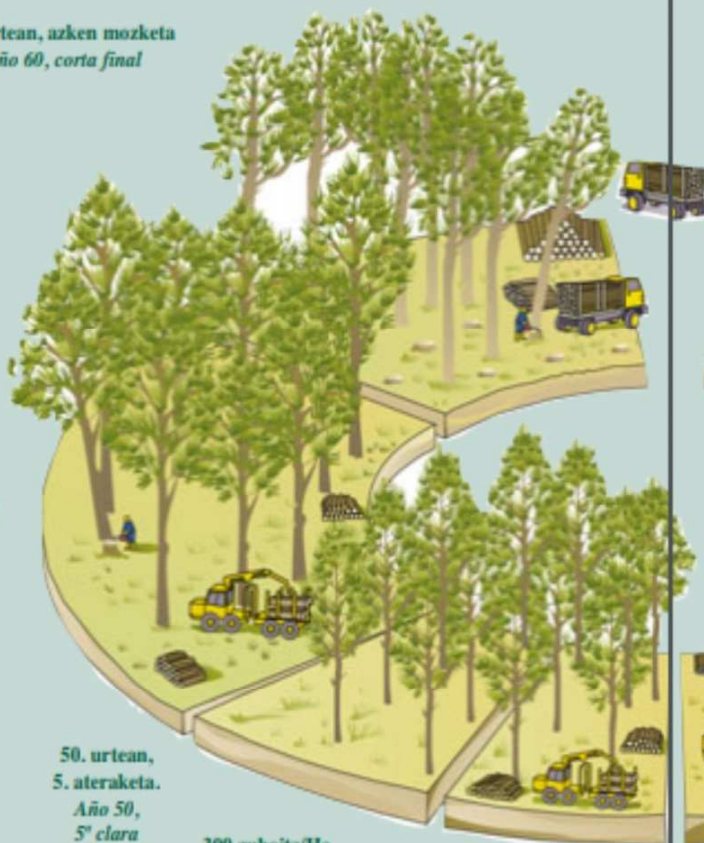


Sequoia sempervirens

60. urtean, azken mozketa
Año 60, corta final

200 zuhaitz/Ha.
200 árboles/Ha.



Sequoia sempervirens

Cryptomeria japoniarra

Cryptomeria japonica

Proposamena: ** Lehenengo 2 urteetan Hylobius abietis intsektuaren erasoak galerazteko ardura berezia jarri. ** Garbiketa lehenengo 4 urteetan ** Baso-mozketa eta inausketa bajua 12. Urtean ** 17. Urtean, hektareako 300 oin onenetan, 5 metrora arteko inausketa altua **