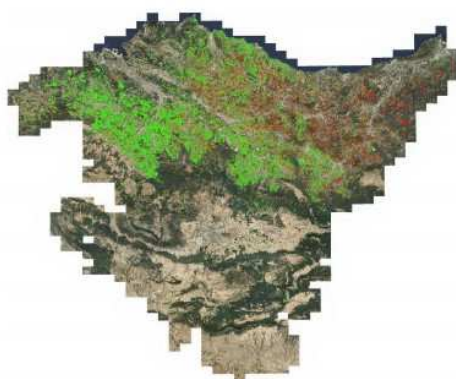


## 15.000 hektarea intsinis osasuntsu geratzen dira Gipuzkoan

15.000 hektarea pinu osasuntsu baino ez dira geratzen Gipuzkoan. Hazik emandako azken datuen arabera, Gipuzkoan zutik geratzen diren 30.000 hektareetatik ia erdiek banda marroiaren eragin larria dute, eta beste erdiak libre daude edo eragin arina dute. Argazkia argia da. 1996an ia 55.000 hektarea intsinis pinu zeuden Gipuzkoan, 50.000 inguru 2005ean eta gaur egun 30.100 baino ez daude zutik. Azken bi urteetan ez da insignis pinu hektarea bat ere landatu lurraldean, eta oraindik ere jaitsiera handia nabari da intsinis pinu helduen azaleran.



Actualización del conocimiento sobre afección de Bandas de acículas:  
superficies afectadas según Territorios en octubre 2020



Mapa de afecciones octubre 2020 (rojo=tipo 1 o enfermo, verde= tipo 5 o sano)



Mapa de afecciones agosto 2018 (rojo=tipo 1 o enfermo, verde= tipo 5 o sano)



Actualización del conocimiento sobre afección de Bandas de acículas:  
superficies afectadas según Territorios en octubre 2020

Territorio / Comarca	Tipo 1	Tipo 2	Tipo 3	Tipo 4	Tipo 5	Total ha
ARABA / ALAVA	323	846	1.264	1.871	5.954	10.259
BIZKAIA	3.828	7.328	7.404	8.446	21.479	48.485
GIPUZKOA	6.987	7.748	4.775	3.792	5.374	28.674
Total CAPV	11.138	15.921	13.443	14.108	32.808	87.418

Con el fin de poder comparar, la afección calculada en agosto 2018 en hectáreas fue:

Territorio / Comarca	Tipo 1	Tipo 2	Tipo 3	Tipo 4	Tipo 5	Tipo 1
ARABA / ALAVA	68	99	83	338	8.367	8.956
BIZKAIA	8.828	6.009	3.831	4.491	28.507	51.666
GIPUZKOA	12.534	6.107	3.125	2.719	8.041	32.525
Total CAPV	21.430	12.215	7.039	7.547	44.915	93.147